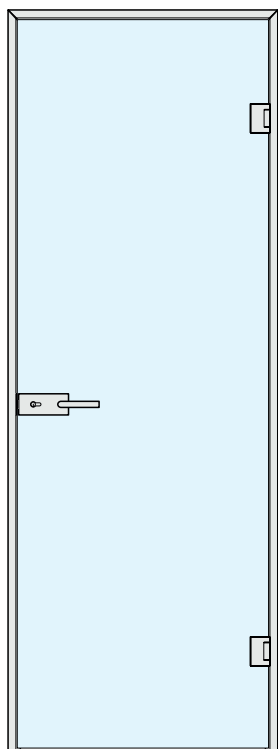


Monteringsanvisning

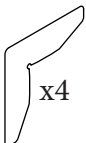
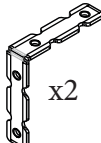


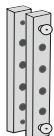

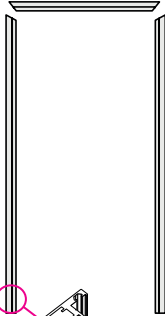
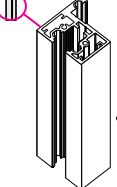
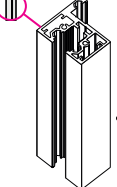
Vision-200 Dörrkarm GT12



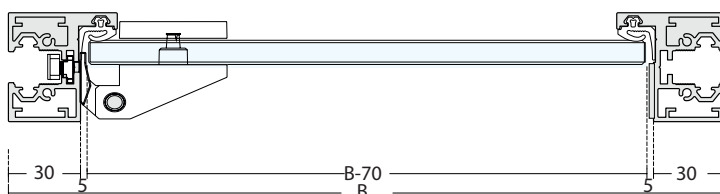
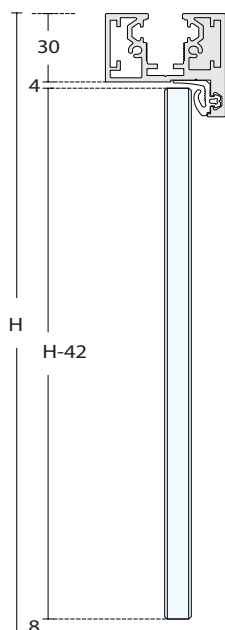
Innan ni börjar, säkerställ att alla delar är hela och med i försändelsen genom att räkna av materialet mot följesedeln.

- Färdiga karmprofiler
- Vänster eller högerhängd dörr
- Aluminium i natur eller rostfri finish

Komponenter för montering av GT12 Alu-karm

 x4	 x2		
74226L	74236L	74212A	74212B
 x2	 x4		
74280D	74206D		
Karmprofil	Naturanodiserad		
	Karmsidor vänsterhängd	74213NV	
	Karmsidor högerhängd	74213NH	
	7x21 Överstycke 70mm	74213N70	
	8x21 Överstycke 80mm	74213N80	
	9x21 Överstycke 90mm	74213N90	
	10 x21 Överstycke 100mm	74213N100	
	Rostfri finish		
	Karmsidor vänsterhängd	74213NV	
	Karmsidor högerhängd	74213NH	
	7x21 Överstycke 70mm	74213R70	
	8x21 Överstycke 80mm	74213R80	
	9x21 Överstycke 90mm	74213R90	
10 x21 Överstycke 100mm	74213R100		
	Svart finish		
	Karmsidor vänsterhängd	74213NV	
	Karmsidor högerhängd	74213NH	
	7x21 Överstycke 70mm	74213S70	
	8x21 Överstycke 80mm	74213S80	
	9x21 Överstycke 90mm	74213S90	
10 x21 Överstycke 100mm	74213S100		

Beräkning glasdörr



Glastjocklek: 10mm

Glasbredd = bredd karmyttermått - 70mm
Glashöjd = topp av karmkant till golv - 42mm

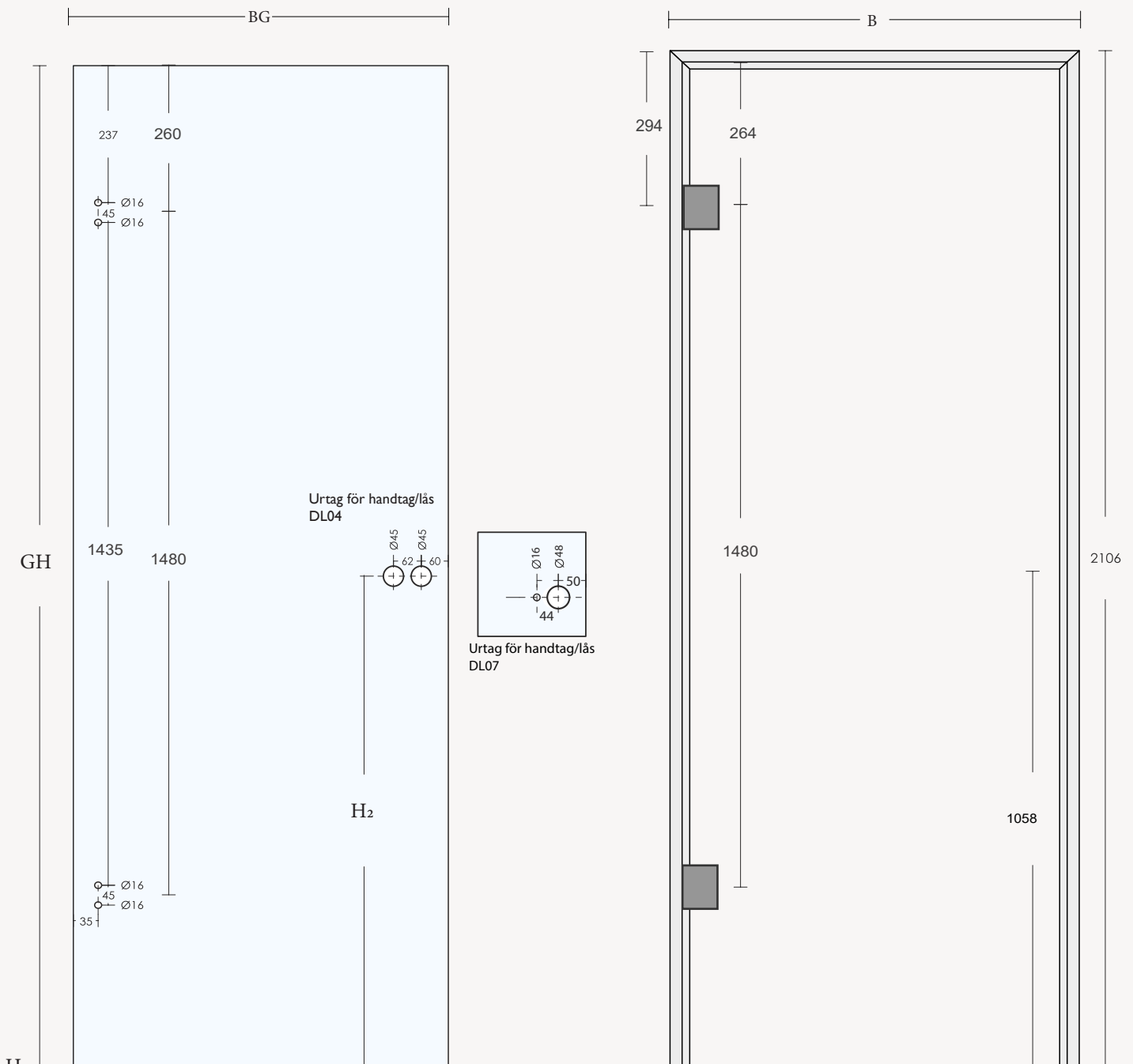
Monteringsanvisning



Glasmått för standardkarm

Karmhöjd	2106		
Karm 7/21	B = 723	=>	BG = 653
Karm 8/21	B = 823	=>	BG = 753
Karm 9/21	B = 923	=>	BG = 853
Karm 10/21	B = 1023	=>	BG = 953

DH12



Glastjocklek: 10mm

Glashöjden utan tröskel GH=2064, H₁=8, H₂=1050,

Glashöjden med tröskel GH=2059, H₁=13, H₂=1045,

Glashöjden med automattröskel 1522659, 1522660, 1522661 GH=2044, H₁=28, H₂=1030

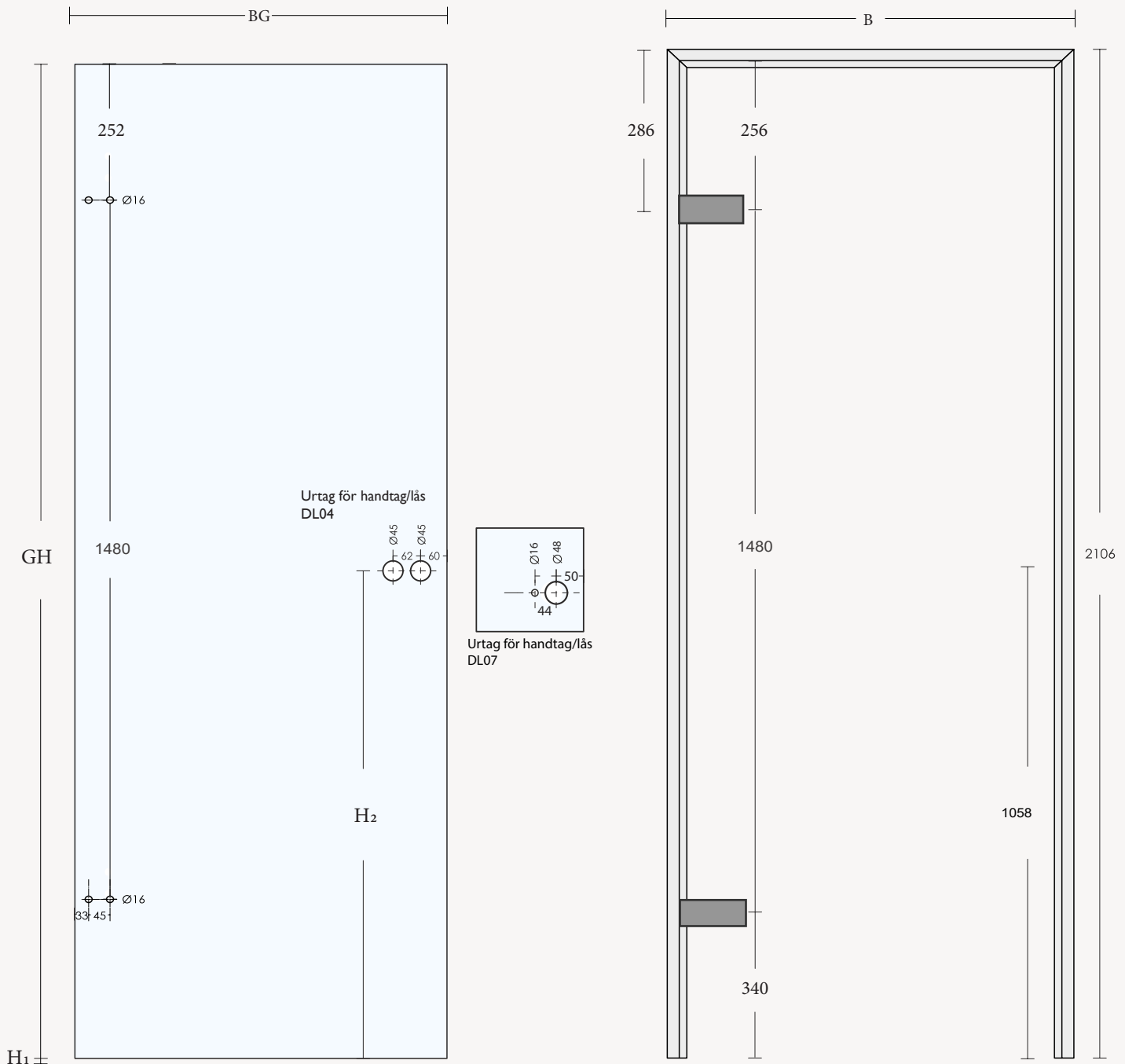
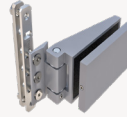
Monteringsanvisning



Glasmått för standardkarm

Karmhöjd	2106		
Karm 7/21	B = 723	=>	BG = 653
Karm 8/21	B = 823	=>	BG = 753
Karm 9/21	B = 923	=>	BG = 853
Karm 10/21	B = 1023	=>	BG = 953

DH13



Glastjocklek: 10mm

Glashöjden utan tröskel GH=2064 , H₁=8, H₂=1050

Glashöjden med tröskel GH=2059 , H₁=13, H₂=1045

Glashöjden med automattröskel 1522659, 1522660, 1522661 GH=2044 , H₁=28, H₂=1030

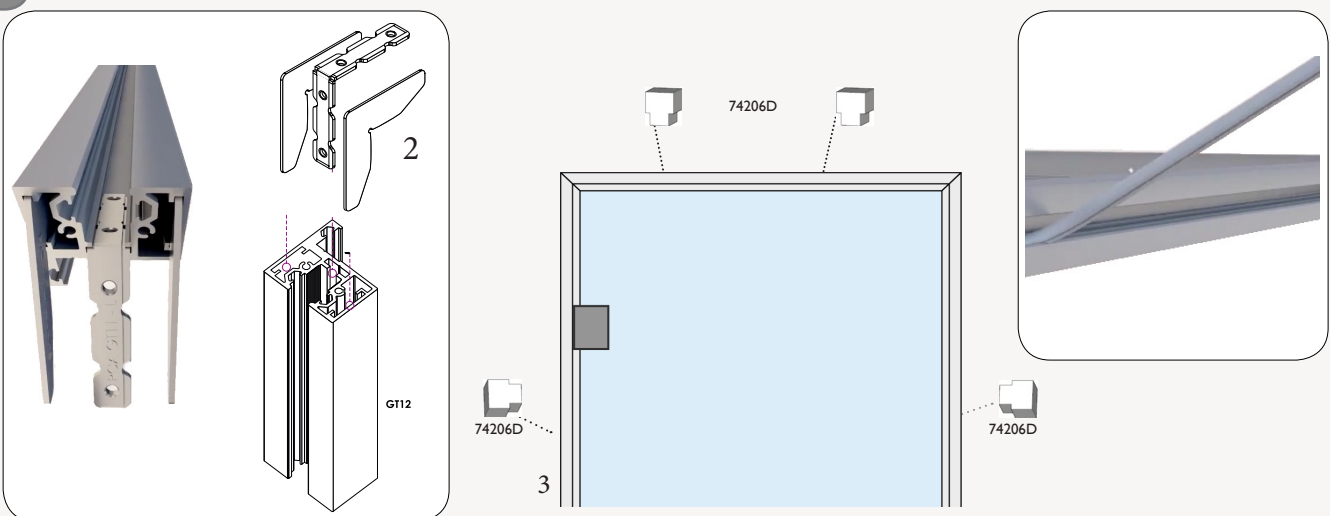
Monteringsanvisning

1



För ner gångjärnens fästplattor i karmen (bild1), skruva fast fästplattorna så de gängade hålen stämmer med karmens borrade hål. Fästplattan levereras oftast felvänd, om så är fallet dela och vänd överdelen så att bottenplattan går ner i spåret.

2



Montera vinkelbeslagen (bild2) i karmens topp (bild1). Fäst de 4st distansklossarna med silikon eller annat lämpligt lim (bild3). Klipp gummilisten i rätt längder och för in i karmens spår runt om (bild4), använd såpa för att underlätta.

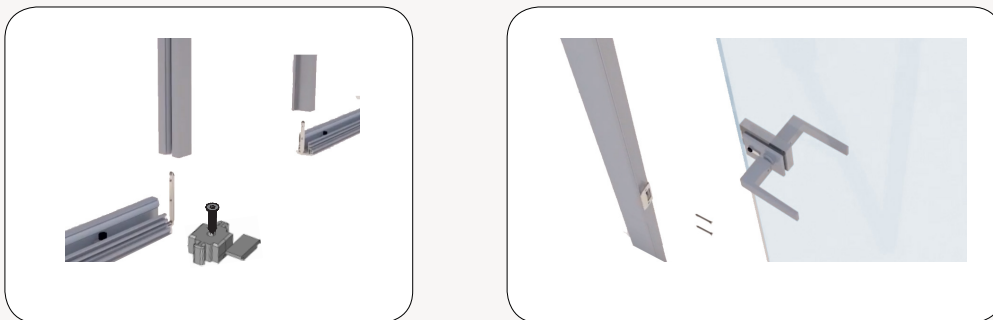
Monteringsanvisning

3



Skjut ihop karmen och skruva fast L-vinkeln med medföljande insexskruvar och se till så att karmen går i hop (bild 1). För in gummilisten (bild 2) i spåret närmast glasdörren. Värm gummilisten med varmluftspistol så kryper den in mot karmen. Fäst sedan gångjärnen i karmen (bild 3).

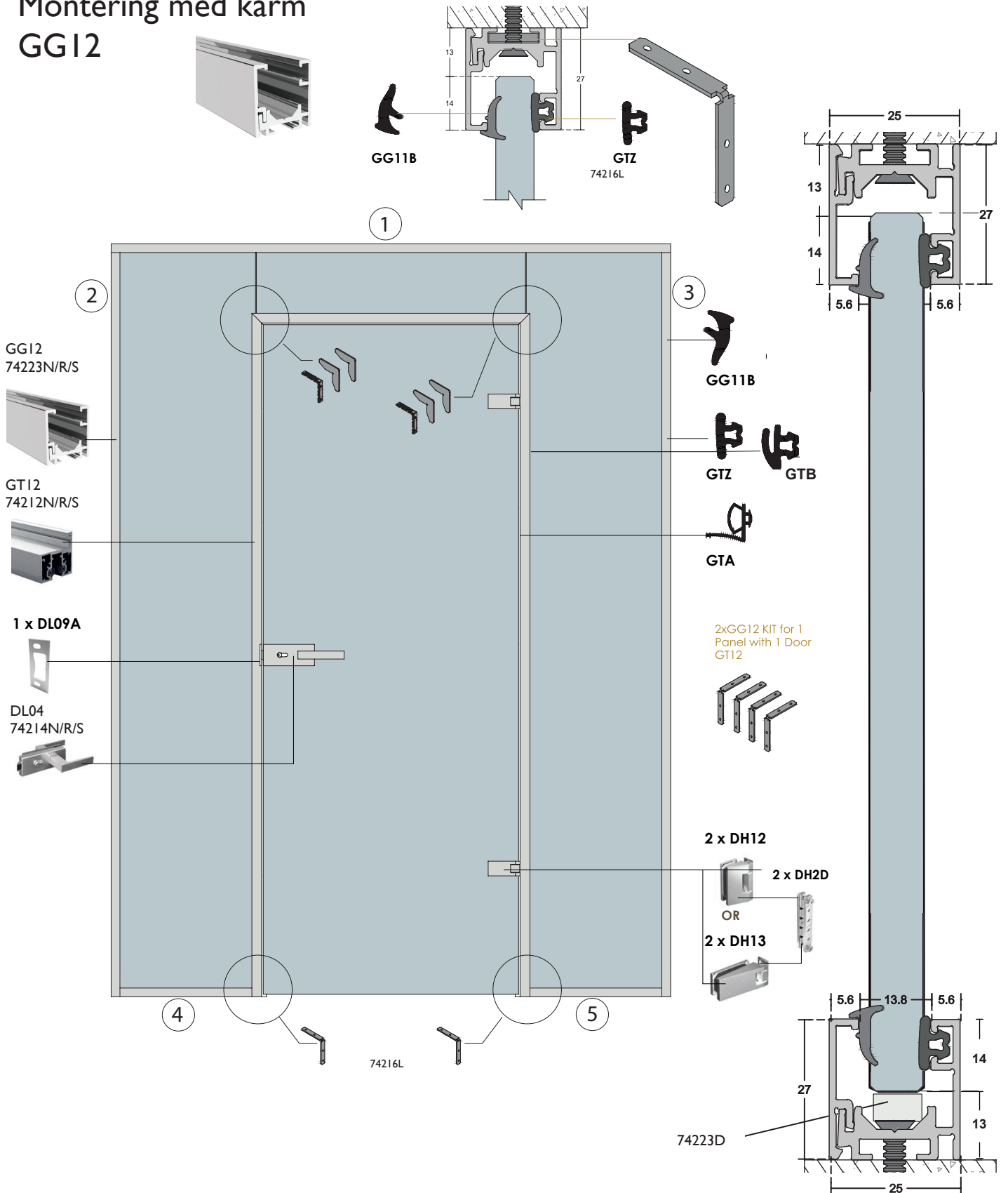
4



Montera karmen i golvprofilens L-vinklar eller plastfixturer. När de fasta glaspartierna är monterade kan dörrglaset monterats i karmens gångjärn. Justera dörrbladet så dörren löper fritt och kan stängas. Montera sedan vald låskista och låsbleck.

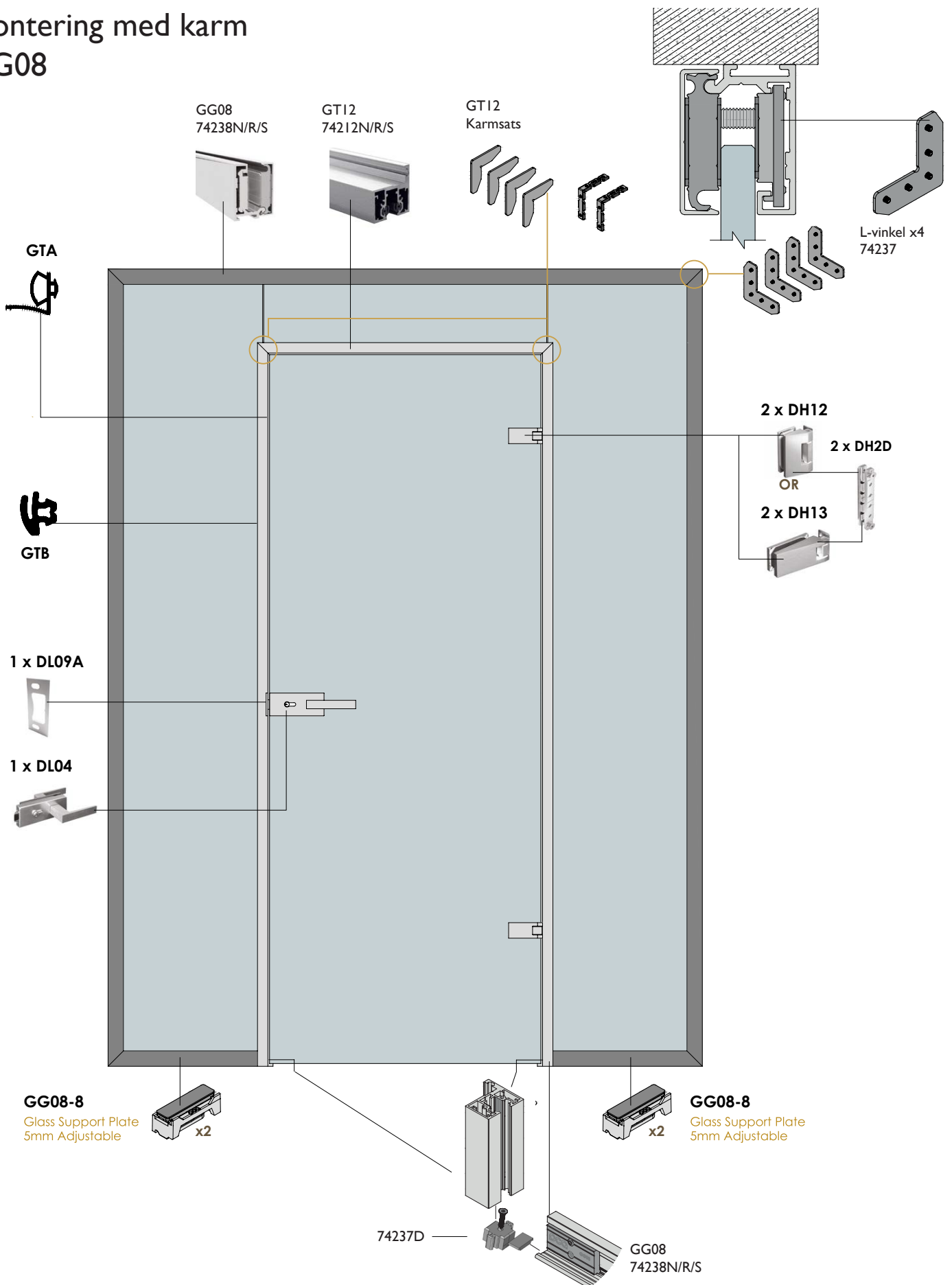
Vision-200 GG-12

Montering med karm GG12

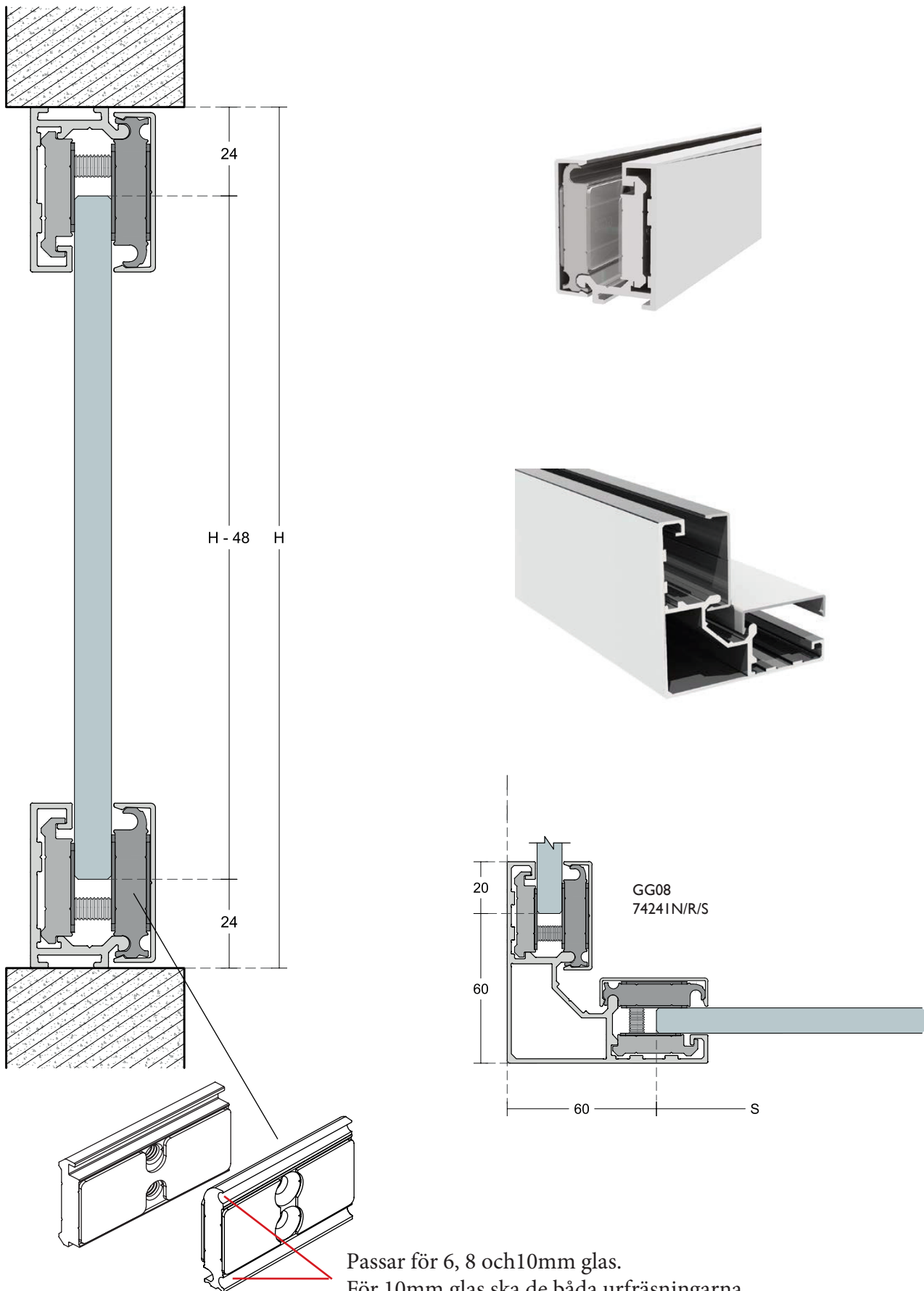


Vision-200 GG-08

Montering med karm GG08



Vision-200 GG-08



Passar för 6, 8 och 10mm glas.
För 10mm glas ska de båda urfräsningarna
vara vända ut mot locket.

Skötselinstruktioner för Vision 200

Rengöring

Vid avtorkning och rengöring får endast mjuka och icke-nötande trasor användas (använd ej t.ex. kökssvamp med grov yta som kan ge bestående repor i materialet). Använd alltid milda hushållsrengöringsmedel (undvik att använda slipande rengöringsmedel eller någon självrengörande produkt som innehåller ammoniak, alkohol, thinner, blekmedel, oxider eller syror då ytan kan skadas permanent).

Gångjärn

Efterspänn infästningsskruvarna (4 per gångjärn) var 12:e månad. Smörj gångjärnet med silikonspray var 12:e månad.

Lås

Vid behov smörj låscylindern med lämplig olja för låscylindrar.