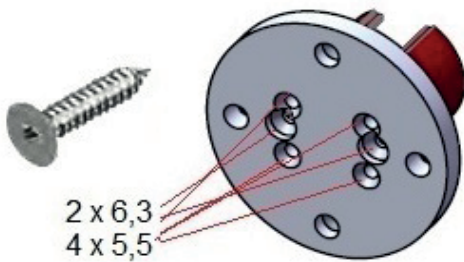
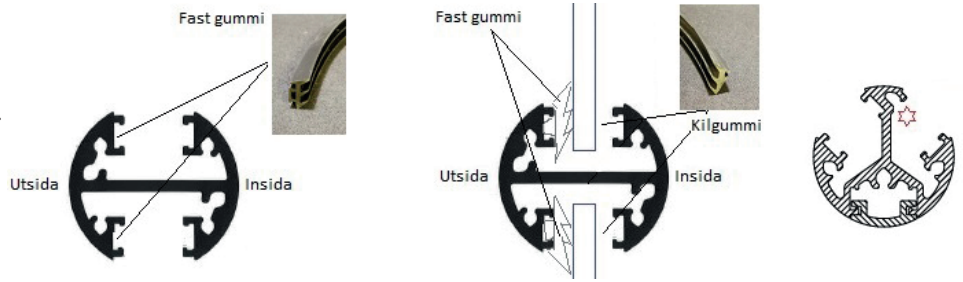


Rexal Round

Glasning

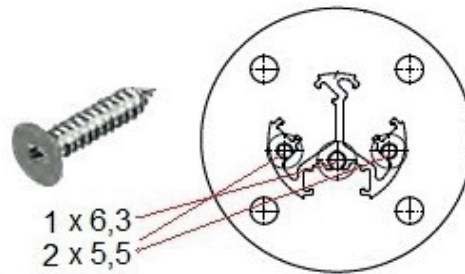
Dra i det fasta gummit i ytterspären. Använd gärna såpvatten eller silikonspray. När glaset lyfts i trycks kilgummit på plats från insidan för att fixera glaset. Kilgummi finns för 8-8.76 och 10-10.76mm.

Vid hörnstolpe används även kilgummit i den glasöppning som spår för fast gummi saknas.



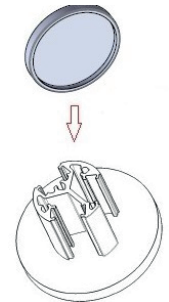
Mitt / ändstolpe

Vänd foten så hålen matchar skruvfickorna i stolpen. Dra i samtliga skruvar, börja alltid med de 2st 6,3mm skruvarna och avsluta med de 4st 5,5mm skruvarna.



Hörnstolpe

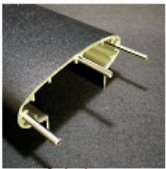
Vänd foten så hålen matchar skruvfickorna i stolpen. Dra i samtliga skruvar, börja alltid med 6,3mm skruven och avsluta med de 2st 5,5mm skruvarna.



Täcklock

Om täcklock ska användas istället för handledare ska denna limmas fast.

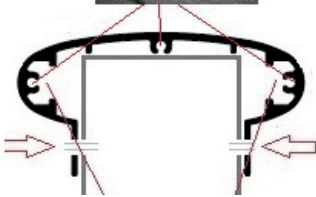
Handledare



Handledare

Handledare träs över de monterade stolpprofilerna. Vid position borrar och sedan skruvas el. poppnitas handledaren fast både på in och utsida. Om handledaren ska skarvas använder man 3st skarvstift. Se till att skarven hamnar över en stolpe +-100mm.

Vid hörn geras profilen. Skarvstift finns till 90° och 135°. Stiften/vinklarna ska limmas.

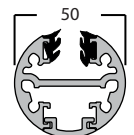
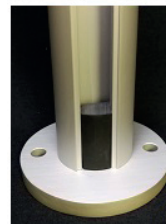


Stödkloss



Stödkloss

Stödkloss levereras på metervara. Klipp gummit till 40mm, då blir luftspalten 50mm till golvet.



Stolpe

